



PROJETO

CAIS ENTRE SANTA APOLÓNIA E O JARDIM DO TABACO

CATEGORIA

PORTOS E TERMINAIS

CLIENTE

APL – ADMINISTRAÇÃO DO PORTO DE LISBOA, S.A.

LOCALIZAÇÃO

LISBOA, PORTUGAL

ANO DE PROJETO

2006 - 2008

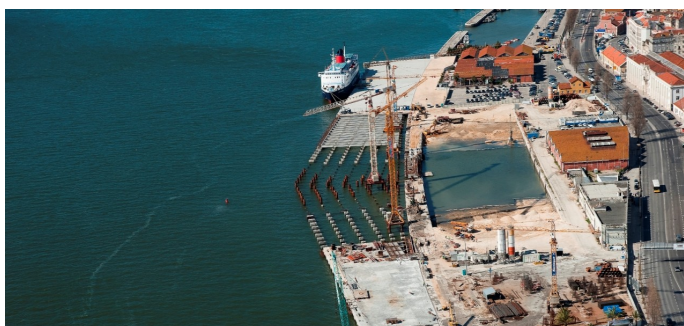


CARACTERÍSTICAS PRINCIPAIS

Os cais entre Santa Apolónia e o Jardim do Tabaco, com 675 m de comprimento, foram construídos nos finais do século XIX. Em resultado da sua idade e utilização, os cais apresentavam-se em adiantado estado de degradação. Após concurso, a APL – Administração do Porto de Lisboa, S.A. adjudicou ao Consórcio WW-STA os estudos e projetos para a reabilitação das respetivas estruturas e para o aumento da profundidade junto à frente de acostagem. As obras de reabilitação da estrutura existente consistiram no seguinte: Melhoramento das características geotécnicas dos solos na frente do cais existente, mediante a execução de colunas de brita, de forma a garantir a estabilidade global da estrutura; Execução de um prisma de enrocamento na face exterior do cais existente, para melhorar a estabilidade global; Reconstrução do prisma de enrocamento e do filtro no tardo do cais, de modo a evitar os assentamentos do terrapleno, originados pela fuga do...

SERVIÇOS PRESTADOS

Estudo de Soluções Alternativas; Projeto de Execução das soluções selecionadas; Assistência Técnica.



PONTA DELGADA

RUA ARCANJO LAR 9 R/C 9500-162 PONTA DELGADA | PORTUGAL
(+351) 296 287 031
geral@msw-consultores.pt

LISBOA

PRAÇA DE ALVALADE, Nº 7 6º ANDAR 1700-036 LISBOA | PORTUGAL
(+351) 215 831 475
geral@msw-consultores.pt