

#### PROJETO

### DOCA DE PESCA DO PORTO DE SETÚBAL - REPARAÇÃO DO MOLHE EXTERIOR

#### CATEGORIA

### PORTOS E TERMINAIS

#### CLIENTE

### APSS – ADMINISTRAÇÃO DOS PORTOS DE SETÚBAL E SESIMBRA, S.A.

#### LOCALIZAÇÃO

### FUNCHAL, ILHA DA MADEIRA, PORTUGAL

#### ANO DE PROJETO

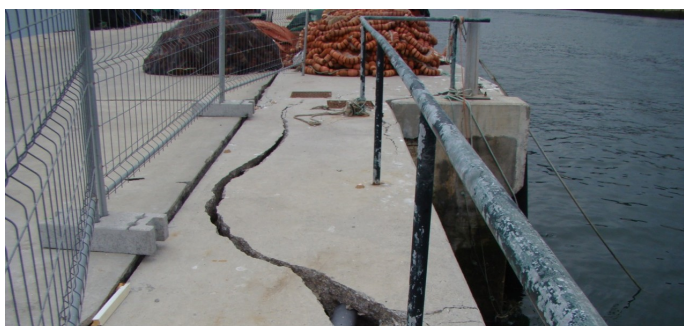
2009 - 2010

#### CARACTERÍSTICAS PRINCIPAIS

No dia 3 de Novembro de 2009, verificou-se um acidente no Porto de Setúbal em que esteve envolvido o navio de contentores “Safemarine Basilea”. Este navio ao sair do porto, e quando já navegava no Canal Norte, guinou cerca de 90º para estibordo e foi colidir com o molhe exterior, da Doca de Pesca do Porto de Setúbal, tendo provocado a destruição de um dos caixotões que constitui a respetiva estrutura e superestrutura. Dado o projeto da estrutura acidentada ter sido elaborado pela WW - Consultores de Hidráulica e Obras Marítimas, S.A., a APSS – Administração dos Portos de Setúbal e Sesimbra, S.A. adjudicou à WW a realização do Projeto de Reparação do Molhe Exterior da Doca de Pesca de Setúbal. O molhe exterior é, basicamente, um quebra-mar destacado com comprimento total de 375 metros, fundado à cota -6,50 m (ZH). Está ligado a terra por uma estacada com 62,2 metros de comprimento e 10,0 metros de largura, enraizada na extremidade poente do cais...

#### SERVIÇOS PRESTADOS

Inspeção de toda a estrutura do molhe; Levantamento de todos os estragos detetados; Estudo de soluções alternativas para a reparação da estrutura; Projeto de Execução; Assistência Técnica.



#### PONTA DELGADA

RUA ARCANJO LAR 9 R/C 9500-162 PONTA DELGADA | PORTUGAL  
(+351) 296 287 031  
[geral@msw-consultores.pt](mailto:geral@msw-consultores.pt)

#### LISBOA

PRAÇA DE ALVALADE, Nº 7 6º ANDAR 1700-036 LISBOA | PORTUGAL  
(+351) 215 831 475  
[geral@msw-consultores.pt](mailto:geral@msw-consultores.pt)